

INFORMACION ADICIONAL DE LA PISTA

PISTA	ILUMINACION	RESISTENCIA	DATOS OPERACION DE PISTA DISPONIBLE				
			TORA	TODA	ASDA	LDA	ANCHO
10	REDL RTHL RENL	PCR 660 F/D/X/T	1800 m	1800 m	2000 m	1800 m	45 m
28	REDL RTHL RENL REIL (P) 3,2°		2000 m	2000 m	2000 m	1800 m	45 m

SERVICIOS DISPONIBLES

POLICIA INTERNACIONAL  ADUANA  SANIDAD  METEOROLOGIA  S.E.I.

MINIMOS DE DESPEGUE

HORA OPERACION CONSULTA Pag. 6.1

AERONAVES	PISTA	
	10	28
MONOMOTOR/REACTOR/TURBO	*	*
BIMOTOR/REACTOR/TURBO	1.6 Km *	1.6 Km *
TRES O MAS MOTOR/REACTOR/TURBO	0.8 Km *	0.8 Km *
SIN ALTERNATIVA PARA EL DESPEGUE	MINIMOS ATERRIZAJE AD SALIDA	MINIMOS ATERRIZAJE AD SALIDA

\* ACFT con capacidad de efectuar SIDs RNAV: aplican MNM STD y reducciones segun AIP VOL II Pág. GEN 2.14 - Tabla 2.2.  
ACFT sin capacidad de efectuar SIDs RNAV: MNM DEP VIS 2.0 KM excepto ACFT CAT C WO AD ALTN post DEP: MNM DEP VIS 2.4 KM

DASA / SECCION IAS-IMP

SCNT INFO RWY DGAC 06 AGOSTO 2026

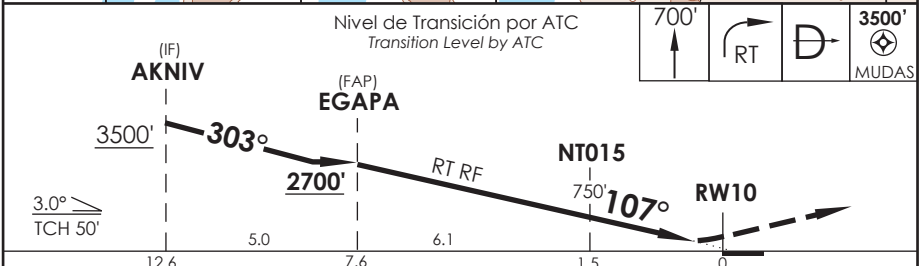
# AD. TTE. JULIO GALLARDO NATALES - CHILE

## SCNT IAC 4 RNP RWY 10 (AR)

ACC PUNTA ARENAS Punta Arenas Center	123.9/128.1	TORRE NATALES Natales Tower	118.1	CONTROL TERRESTRE Ground control	121.7
---	-------------	--------------------------------	-------	-------------------------------------	-------

RNP	FINAL APCH CRS <b>107°</b>	MNM ALT EGAPA <b>2700'</b> (2491')	DA(H) <b>560'</b> (351')	AD Elev. <b>218'</b> THR 10 Elev. <b>209'</b>	7600 FT MSA 25 NM RWY10
-----	-------------------------------	---------------------------------------	-----------------------------	--	----------------------------

APCH FRUSTRADA: ASC a 700 Ft, viraje derecha en ascenso para 3500' directo MUDAS, ingrese HLDG 301° derecha o según autorización ATC.  
Missed Apch: Climb to 700 Ft, right turn climbing to 3500' direct to MUDAS, enter on HLDG 301° right or according to ATC clearance.



A B C	DIRECTO RWY 10 <i>Straight in RWY 10</i>	RNP AR RWY 10 SCNT: PROC NA BLW 0°C 6 ABV 54°C.
	RNP 0.2 DA <b>560'</b> (351')	
A	1.6 Km	MNM ALT NA

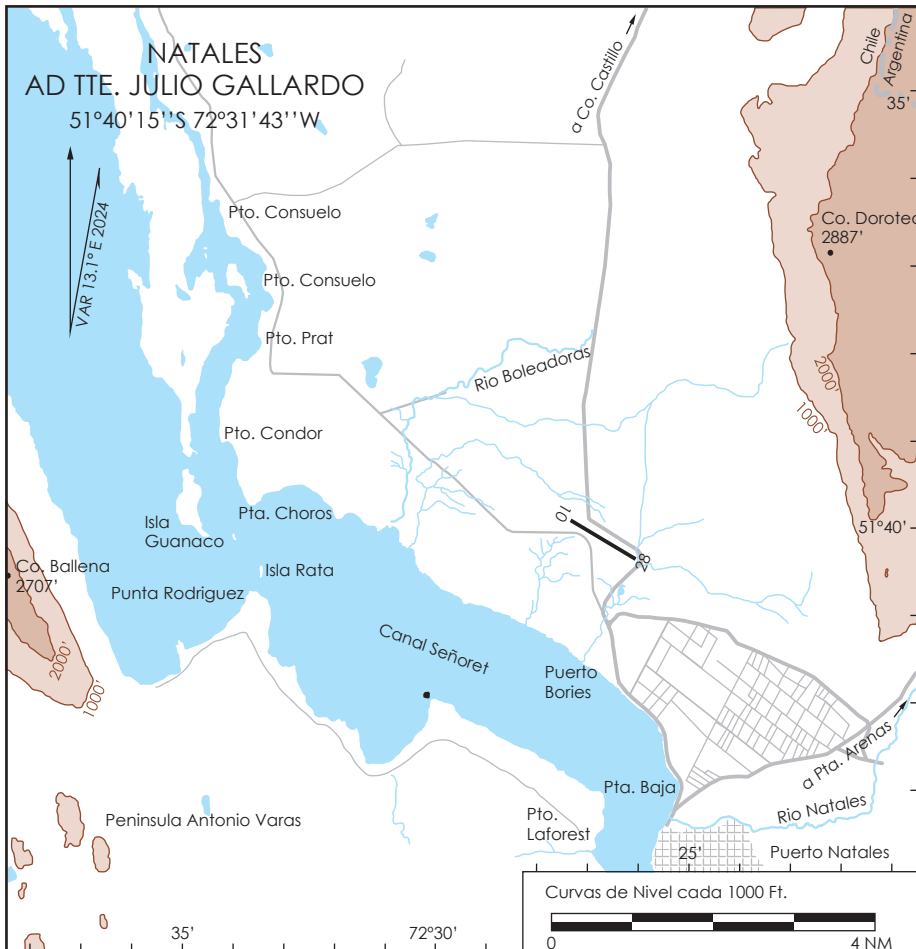
Veloc. Terrestre Kts	80	100	120	140	160	REQUIERE AUTORIZACIÓN ESPECIAL PARA ACFT Y TRIPULACIÓN SPECIAL AIRCRAFT AND AIRCREW AUTHORIZATION REQUIRED
Angulo DES 3.0° FPM	425'	531'	637'	743'	849'	
MAPt en DA						

CAMBIO: Menor  
Change: Minor

DGAC AMDT 103

06 AGOSTO 2026

DASA / SECCION AS-MAP



**ELEVACION AERODROMO**

218 FT (66 m)

**RESISTENCIA**

PCR 660 F/D/X/T

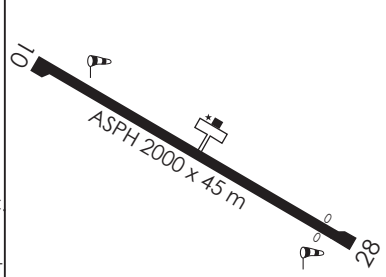
**COMUNICACIONES**

NATALES TORRE 118.1 MHz

GNDC 121.7 MHz

**PRECAUCION**

- Aves en el Area de Movimiento e inmediaciones del AD.
- Terreno alto en aproximacion a RWY 28.
- Lugar para prueba de motores a maxima potencia; TWY sector apartadero de espera, CTC 121.7 MHz Natales GNDC.
- CTN OBST debido a presencia de antena WO LGT en VCY de AD HGT 75 m localizada 2.3 Km al SE de THR 28 (ARC 3.2 RDL 309 VOR PNT) NXT COORD GEO: LONG 51 41 32.07S LAT 072 29 59.66W
- CTN OBST al SE del AD, costado derecho THR 10, a 150 m aprox FM RCL debido a tendido eléctrico HGT 9 m aprox en borde cerco perimetral, afecta SFC de transición.



## NATALES / AD TTE. JULIO GALLARDO - IAC 4

PROCEDIMIENTOS DE APROXIMACIÓN RNP / RNP APPROACH PROCEDURES													
(Esta información complementa a las cartillas publicadas en la AIP Chile VOL II / This information complements the charts published in the AIP Chile VOL II)													
IAC 4 RNP RWY 10 (AR)													
NR SERIE	TRANS ID	PATH TERM	PUNTO DE RECORRIDO (WPT)	FO	ARC CENTER	COURSE/TRACK °M/T	DIST (NM)	TURN	ALTITUD	REST VEL	VPA	TCH	NAV
10		IF	(IF) AKNIV	-	-	-	-	-	3500 FT+	-180 KIAS	-	-	0,3
15		TF	(FAP) EGAPA	-	-	303° (315,90)	5	-	2700 FT+	-	-	-	0,3
20		RF	NT015	-	NT995	-	6,12	RT	750 FT+	-	-	-	0,2
30		TF	RW10	Y	-	107° (119,69)	1,54	-	259 FT+	-	3,0°	50 FT	0,2
40		CA	-	-	-	107° (119,69)	-	-	700 FT+	-	-	-	1
50		DF	MUDAS	Y	-	-	-	RT	3500 FT+	-	-	-	1
60		HM	(MAHF) MUDAS	-	-	301° (313,64)	5	RT	3500 FT+	-	-	-	1
10	NEPOL	IF	(IAF) NEPOL	-	-	-	-	-	FL150+	-	-	-	1
20	NEPOL	TF	UGAPO	-	-	135° (148,27)	17,16	-	FL120+	-	-	-	0,3
30	NEPOL	TF	NT408	-	-	119° (132,27)	6,11	-	FL105+	-	-	-	0,3
40	NEPOL	TF	NT346	-	-	119° (132,17)	6,12	-	9000 FT+	-	-	-	0,3
50	NEPOL	TF	NT285	-	-	119° (132,08)	6,12	-	7500 FT+	-210 KIAS	-	-	0,3
60	NEPOL	RF	NT207	-	NT997	-	7,78	RT	5500 FT+	-	-	-	0,3
70	NEPOL	RF	(IF) AKNIV	-	NT996	-	8,07	RT	3500 FT+	-180 KIAS	-	-	0,3
10	SIRUN	IF	(IAF) SIRUN	-	-	-	-	-	7000 FT+	-	-	-	1
20	SIRUN	TF	MUDAS	-	-	322° (334,60)	23	-	5500 FT+	-	-	-	0,3
30	SIRUN	TF	(IF) AKNIV	-	-	301° (313,64)	9,18	-	3500 FT+	-180 KIAS	-	-	0,3